

# AKUSTIK

# MAGASIN

## CASES

### VORES LEJLIGHED FIK VARME OG LIV

IKKE SOM ALLE  
DE ANDRE ..... 10

### VI KUNNE IKKE HAVE VALGT SMUKKERE MATERIALER

SMUKKE OG  
DYBE FARVER..... 12

# AKUSTIK MAGASIN

1. udgave 2023







MultiFin Hvid



Grey Oak



Hexagon



04 INSPIRATION

08 FIBROTECH AKUSTIK**PANELER**  
- VÆLG MELLEM MODELLERNE  
BASIC, PROFF OG UNIKA I 7 FARVER

10 **CASE/**  
VORES LEJLIGHED FIK  
VARME OG LIV  
FORTÆLLER AHMED MOHAMMED  
- OG RESULTATET TALER FOR SIG SELV

12 **CASE/**  
VI KUNNE IKKE HAVE VALGT  
SMUKKERE MATERIALER  
- HØR CAMILLA FORTÆLLE OM  
HENDES ERFARING MED  
AKUSTIKPANELER FRA FIBROTECH

14 TEKNISK INFORMATION  
- AKUSTIKPANELER

16 FSC® / Bæredygtighed  
- AKUSTIKPANELER

17 MONTAGE  
- AKUSTIKPANELER

22 TRÆBETON AKUSTIK**PLADER**  
- VÆLG MELLEM 5 VARIANTER

24 TEKNISK INFORMATION  
- TRÆBETON AKUSTIKPLADER

26 OPBEVARING OG HÅNDTERING  
- TRÆBETON AKUSTIKPLADER

32 VISUALIZER / KONTAKT /  
FORHANDLERE





Oiled Oak



Folieomviklet MDF

Unika White Platinum



**FIBROTECH**  
BY TREETOPS



Light Oak





Light Oak



Grey Oak

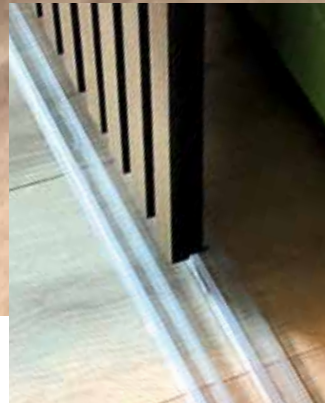


Black Oak

Multifin Hvid



Oiled Oak





# FIBROTECH AKUSTIK**PANELER**

er knastfrie, har ensartet udtryk og skaber rene linier

**BASIC:** 7 FARVER - 22 X 605 X **2440** mm

**PROFF:** 7 FARVER - 22 X 605 X **3000** mm



Light Oak

Smoked Oak

Oiled Oak

Grey Oak



Black Oak

Walnut

Ash



**BASIC**  
2440 mm

**PROFF**  
3000 mm

## AFSLUTNINGSLISTER til BASIC og PROFF

DB	Dimensioner	Farver	Antal /pr. pk.
2109947	22X25x3000 mm	Grey Oak	2
2109946	22X25x3000 mm	Light Oak	2
2109945	22X25x3000 mm	Oiled Oak	2
2109944	22X25x3000 mm	Smoked Oak	2
2109943	22X25x3000 mm	Walnut	2
2109942	22X25x3000 mm	Ash	2
2171189	22X25x3000 mm	Black Oak	2



← **AFSLUTNINGSLISTER 3000 mm** →





UNIKA, er specielt egnet til badeværelse og øvrige rum, med en relativ luftfugtighed under 55%. Enderne på stavene skal ved montering, i vådrum, forsegles med en klar lak.

**UNIKA 25** - 7 FARVER - 22 X 600 X 2440 mm  
**UNIKA 35** - LIGHT OAK- 22 X 600 X 2440 mm



Light Oak **25**

Smoked Oak **25**

Oiled Oak **25**

Grey Oak **25**



Black Oak **25**

Walnut **25**

White Platinum **25**

Light Oak **35**

## AFSLUTNINGSLISTER

til UNIKA

DB	Dimensioner	Farver	Antal /pr. pk.
2275298	22x25x3000 mm	Grey Oak	2
2275297	22x25x3000 mm	Light Oak	2
2275296	22x25x3000 mm	Oiled Oak	2
2275295	22x25x3000 mm	Smoked Oak	2
2275294	22x25x3000 mm	Walnut	2
2275299	22x25x3000 mm	Black Oak	2





Oiled Oak





## “FARVEVALGET FALDT PÅ DEN OLIEREDE”

- siger Mohammed Ibrahim - og resultatet taler for sig selv

Vi valgte akustikpaneler fordi vi havde set det i et blad og tænkte det må vi bare prøve.

Vi var fra starten besluttet på, at få lavet noget specielt som ikke var set før, og som ikke alle havde.

Farvevalget faldt på den olierede, da vi synes denne farve ville stå flot til vores sildebensparketgulv og vores køkken. Samtidig ville farven bryde de hvide vægge og give varme og liv til rummene.

### Hvorfor FibroTech?

Vi kontaktede STARK Sønderborg og fortalte om vores ideer. De anbefalede, med det samme, Treetops som leverandør på projektet - med produktet FibroTech.

Forventningerne var høje. Det skulle give en wauw-effekt til vores i forvejen specielle lejlighed (bevaringsværdig lejlighed). Gammel stil skulle nu blandes med moderne stil, men med bevaret respekt.

Vi fik en lokal håndværker til at montere panelerne som dog var yderst lette at arbejde med. Udfordringen var at lejligheden, på grund af dens høje alder, havde meget skæve vægge. Men resultatet blev flot og taler for sig selv.

Vi er så tilfredse. Vi var glade for samarbejdet med Treetops og STARK hele vejen igennem og vil til hver en tid anbefale dem og dette unikke produkt.

# “VI KUNNE IKKE HAVE VALGT ET SMUKKERE KVALITETSPRODUKT”

– fortæller Camilla Thomsen



Smoked Oak

Vi har helt fra starten af vores andet husbyggeri været meget bevidste om materialer, de gennemgående farvevalg og det æstetiske udtryk, som vi ønskede os i det kommende hus.

Vi er især vilde med naturmaterialer, som vores hus også bærer meget præg af. De varme farver, synes vi, er med til at skabe hygge og personlighed, som mange nye huse ofte kommer til at mangle lidt med de mange hvide vægge og højt til loftet.

Vi var derfor slet ikke i tvivl om, at vi denne gang ønskede os akustikpaneler flere steder i vores nye hus. Udover den klart forbedrede akustik er panelerne fra FibroTech i sig selv virkelig smukke og skaber en fantastisk “dybde” i et rum!

## 100% knastfrie

Vi faldt for netop disse paneler, da de er 100% knastfrie, som skaber et roligt og ensartet udtryk. Vi har valgt farven “Smoked Oak”, som har den smukkeste mørke og dybe farve. Helt perfekt til at skabe den hotelstemning vi ønskede os i især soveværelset, men også i vores garderobeniche i vores entré.

Derudover kunne vi godt lide tanken om at bagbeklædningen i den sorte polyester er lavet af genbrugsplast, så der også er tænkt på miljøet.

## Let at opsætte

Akustikpanelerne er tilmed nemme at montere. Vi valgte løsningen med sorte skruer i top og bund. Vi startede opsæt-

ningen af panelerne i den ene side af væggen og arbejdede os imod modsatte side ved nemt at “skubbe” panelerne sammen. I soveværelset skulle vi skære paneler til, så der blev plads til stikkontakterne på begge sider af sengen. Den del klarede vi nemt med en finecutter, som også blev brugt til afkortning af panelerne i garderobenichen.

## Vores bedste anbefaling til andre

Vi er virkelig glade for det færdige resultat og kunne ikke ønske os det anderledes. Vi vil til enhver tid anbefale FibroTech akustikpanelerne til andre, som overvejer et lignende projekt derhjemme!





# AKUSTIKPANELER TEKNISK INFORMATION

**Med FibroTech Akustikpaneler får du både et smukt loft og en flot væg – samt en lydabsorberende overflade, der giver dig bedre akustik i rummet.**

**Udtrykket bliver varmt og indeklimaet behageligt.**

FibroTech's Akustikpaneler findes i både BASIC, PROFF og UNIKA. Fælles for BASIC og PROFF er, at de er lavet af polyester, MDF og ægte træfinér, hvilket

giver dem et smukt udtryk – helt uden knaster og med varierende aftegninger. BASIC og PROFF akustikpaneler kan opsættes i alle slags rum, dog ikke vådrum – se her UNIKA.

De er naturligvis 100% FSC-certificerede. Bagpladens polyester er af genanvendt plastik.

Ønsker du akustikpaneler i badeværelse eller andet rum med behov for hyppig aftørring, så har FibroTech en hel serie

beregnet hertil – UNIKA serien. Denne serie er lavet af genanvendt polyester og folieomviklet MDF, der gør den yderst aftørings- og rengøringsvenlig og dermed egner sig godt til alle typer af vådrum, køkkener, diske, sengegavle o.lign.

Fælles for alle paneler er, at de kan opsættes både på væg eller som loft, vandret eller lodret – du bestemmer.

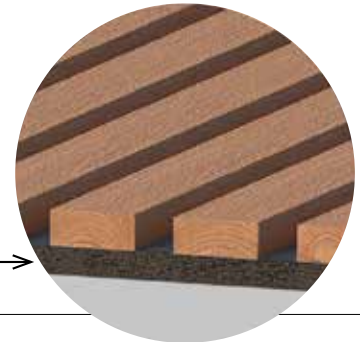
Panelerne monteres i eksisterende brandgodkendt bygning ved at punktlime og/eller fastgøre med skruer.

## Derfor stopper FibroTech lyden

De smalle trælister på 25 mm, er monteret på en 9 mm polyesterplade, der ikke sender lyden tilbage, sådan som et hårdt materiale ville gøre.

Ønsker du yderligere lyddæmpning (lydklasse A) kan du lægge 45 mm mineraluld bag panelerne.

**Det er FibroTechs tykke polyester bagplade der opsuger lyden, forbedrer akustikken i rummet – og gør hele forskellen**



## Fakta

- 3 varianter: BASIC - PROFF - UNIKA
- 9 mm polyesterplade på bagsiden
- FSC® certificeret
- Optil 3 meters paneler
- Opsæt som loft eller på væg
- 7 forskellige farver
- Lamelafstand 15 mm
- 25 mm brede lameller

## Egenskaber

Her vises de tolerancer som er standarden for akustikpanelerne.

### STOFFER

Polyester: B1

### TOLERANCER

Længde (mm):	+/- 2
Bredde (mm):	+/- 2
Tykkelse (mm):	+/- 2
Vægt (%):	+/- 10
Vinkelrethed (mm):	+/- 2
Planhed (mm):	+/- 3

## Lim

**DB Nr.: 2119000** Patron: 300 ml  
**DB Nr.: 2119001** Spand: 2,5 kg



Miljømærket for ansvarligt skovbrug

## Skruer



**DB Nr.: 2297827**

**Produkt og farve:**

FibroTech Panelskrue Tx. 20

**Dimension:** 4,2 x 30 mm

**Farve:** Black - RAL 9005



**DB Nr.: 2315193**

**Produkt og farve:**

FibroTech Panelskrue Tx. 20

**Dimension:** 4,2 x 30 mm

**Farve:** Grey - RAL 7047



## Akustikpanel BASIC

DB nr.	Produkt og farve	Dimensioner	m <sup>2</sup> /panel	Vægt pr. panel
2035570	FibroTech Akustikpanel Smoked Oak	22x605x2440 mm	1,46	13,5 kg.
2035571	FibroTech Akustikpanel Grey Oak	22x605x2440 mm	1,46	13,5 kg.
2035576	FibroTech Akustikpanel Oiled Oak	22x605x2440 mm	1,46	13,5 kg.
2035577	FibroTech Akustikpanel Walnut	22x605x2440 mm	1,46	13,5 kg.
2035578	FibroTech Akustikpanel Light Oak	22x605x2440 mm	1,46	13,5 kg.
2035731	FibroTech Akustikpanel Ash	22x605x2440 mm	1,46	13,5 kg.
2162519	FibroTech Akustikpanel Black Oak	22x605x2440 mm	1,46	13,5 kg.

## Akustikpanel PROFF

DB nr.	Produkt og farve	Dimensioner	m <sup>2</sup> /panel	Vægt pr. panel
2151323	FibroTech Akustikpanel Smoked Oak	22x605x3000 mm	1,82	16,84 kg.
2151340	FibroTech Akustikpanel Grey Oak	22x605x3000 mm	1,82	16,84 kg.
2151335	FibroTech Akustikpanel Oiled Oak	22x605x3000 mm	1,82	16,84 kg.
2151330	FibroTech Akustikpanel Walnut	22x605x3000 mm	1,82	16,84 kg.
2122780	FibroTech Akustikpanel Light Oak	22x605x3000 mm	1,82	16,84 kg.
2151347	FibroTech Akustikpanel Ash	22x605x3000 mm	1,82	16,84 kg.
2162520	FibroTech Akustikpanel Black Oak	22x605x3000 mm	1,82	16,84 kg.

## Akustikpanel UNIKA

DB nr.	Produkt og farve	Dimensioner	m <sup>2</sup> /panel	Vægt pr. panel
2166677	UNIKA 25 FibroTech Akustikpanel Smoked Oak	22x600x2440 mm	1,46	13,5 kg.
2166676	UNIKA 25 FibroTech Akustikpanel Grey Oak	22x600x2440 mm	1,46	13,5 kg.
2166675	UNIKA 25 FibroTech Akustikpanel Oiled Oak	22x600x2440 mm	1,46	13,5 kg.
2166678	UNIKA 25 FibroTech Akustikpanel Walnut	22x600x2440 mm	1,46	13,5 kg.
2166674	UNIKA 25 FibroTech Akustikpanel Light Oak	22x600x2440 mm	1,46	13,5 kg.
2166679	UNIKA 25 FibroTech Akustikpanel Black Oak	22x600x2440 mm	1,46	13,5 kg.
2306452	UNIKA 25 FibroTech Akustikpanel White Platinum	22x600x2440 mm	1,46	13,5 kg.
2166603	UNIKA 35 FibroTech Akustikpanel Light Oak	22x600x2440 mm	1,46	13,5 kg.

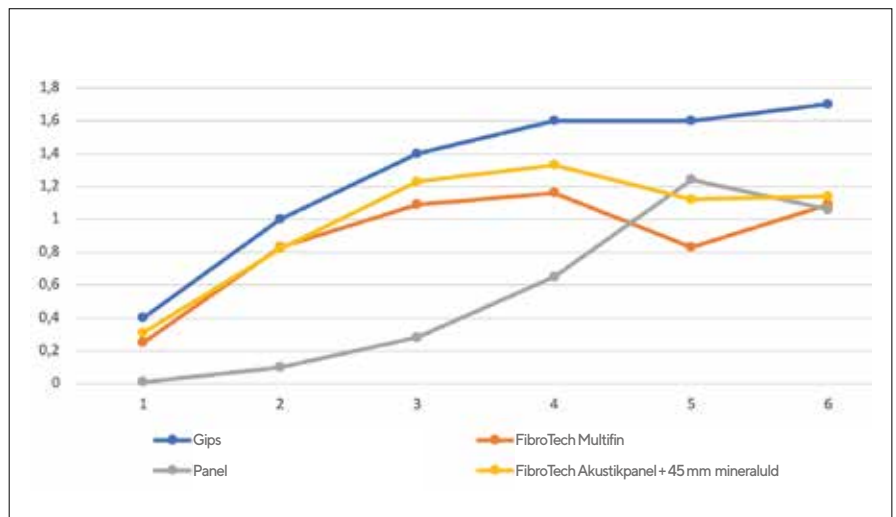
### Resultat af måling af lydabsorptionskoefficient

Lydklasse D(MH)

Lydklasse A med 45 mm mineraluld

Frekv. (Hz)	Absorptionskoefficient			Ref.-curve
	1/3-okt.	1/1-okt.		
100	-0,04			
125	0,01	0,00		
160	0,06			
200	0,06			
250	0,10	0,10	0,15	
315	0,11			
400	0,20			
500	0,28	0,30	0,35	
630	0,38			
800	0,55			
1000	0,65	0,70	0,35	
1250	0,90			
1600	1,14			
2000	1,24	1,00	0,35	
2500	1,23			
3150	1,13			
4000	1,06	1,00	0,25	
5000	0,89			

### Lydmåling







Miljømærket for  
ansvarligt skovbrug

Spørg efter vores  
FSC®-certificerede  
produkter

## MILJØ MÆRKET

### For ansvarligt skovbrug

FibroTech produkter er FSC® certificeret. Det betyder at træet der anvendes kommer fra bæredygtige skove. Der foregår ikke ulovlig fældning og der udrykkes ikke truede skovområder.



## DEN SORTE POLYESTER BAGPLADE ER GRØN

### – da den er produceret af genbrugsanvendt plast!

De altafgørende og effektfulde bagplader på FibroTechs akustikpaneler, er produceret af genbrugsplast, af respekt og hensyn til vores klode.







Grey Oak

# DET ER IKKE SVÆRT

Følg vores anvisninger for montering

**Scan og download  
vores monteringsvejledning og -video her:**



<https://fibrotech.dk/wp-content/uploads/2021/03/TreeTops-Monteringsvejled.-BASIC-Akustikpaneler-Netfil.pdf>



<https://fibrotech.dk/opbevaring-og-montering/>

# AKUSTIKPANEL SQUARE 520 X 520 mm



## DESIGN DIT EGET AKUSTISKE MØNSTER

Med FibroTech Square Akustikpanel er du din egen designer og du kan, på så mange måder, være kreativ. FibroTech Square Akustikpaneler er meget lette selv at montere - de kan opsættes på alle slags vægge, med FibroTech Lim eller Panelskruer.

FibroTech Square Akustikpaneler fås i 7 forskellige farver: Light Oak, Smoked Oak, Oiled Oak, Grey Oak, Ash, Walnut og Black Oak. Målene på hvert panel er 22 x 520 x 520 mm.

### Akustikpanel SQUARE - 2 stk. pr. æske

DB nr.	Produkt og farve	Mål	m <sup>2</sup> /panel	Stk. / æske	Vægt / pakke
<b>2344635</b>	Akustikpanel Square - Smoked Oak	22x520x520 mm	0,27 m <sup>2</sup>	2	4,44 kg.
<b>2344636</b>	Akustikpanel Square - Grey Oak	22x520x520 mm	0,27 m <sup>2</sup>	2	4,44 kg.
<b>2344638</b>	Akustikpanel Square - Oiled Oak	22x520x520 mm	0,27 m <sup>2</sup>	2	4,44 kg.
<b>2344639</b>	Akustikpanel Square - Walnut	22x520x520 mm	0,27 m <sup>2</sup>	2	4,44 kg.
<b>2344641</b>	Akustikpanel Square - Light Oak	22x520x520 mm	0,27 m <sup>2</sup>	2	4,44 kg.
<b>2344644</b>	Akustikpanel Square - Ash	22x520x520 mm	0,27 m <sup>2</sup>	2	4,44 kg.
<b>2344645</b>	Akustikpanel Square - Black Oak	22x520x520 mm	0,27 m <sup>2</sup>	2	4,44 kg.

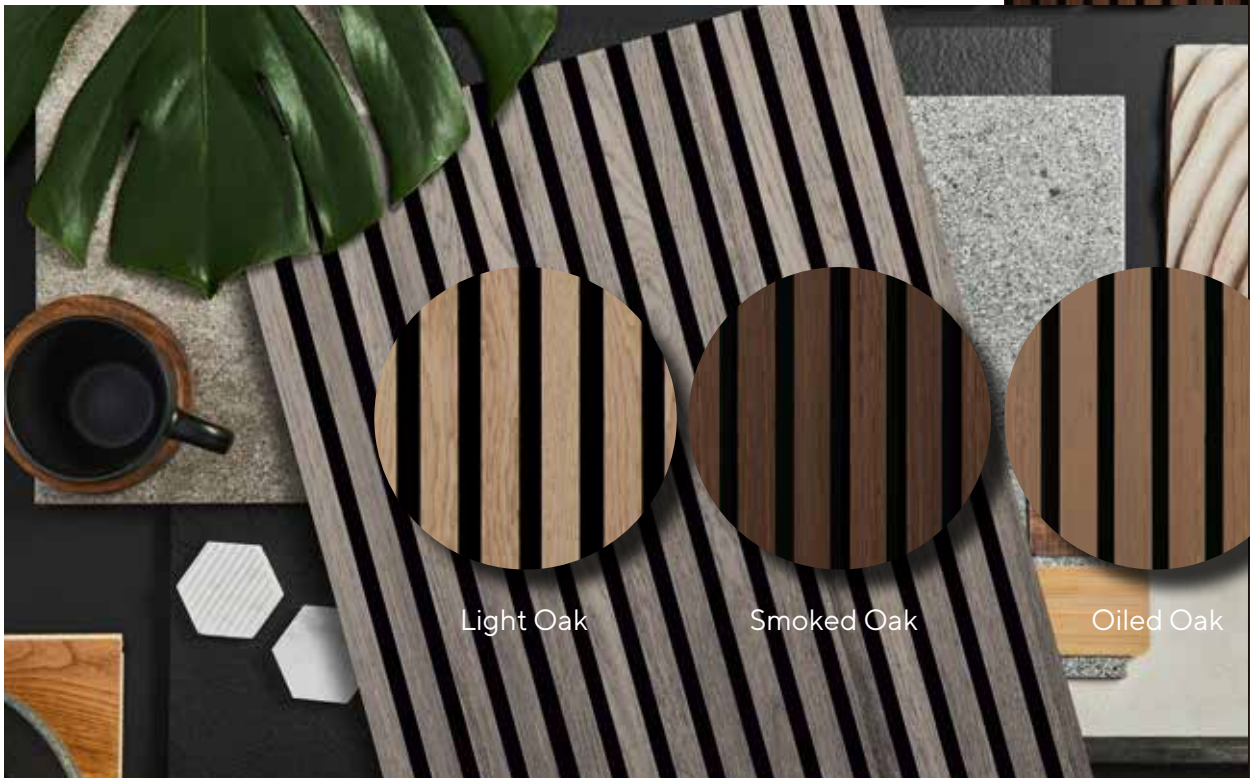




Ash







Light Oak

Smoked Oak

Oiled Oak



Lad PROFF  
AKUSTIK**PANELER**  
tage dig  
til nye højder



Grey Oak



Ash



Walnut



Black Oak



FRA PANELER TIL PLADER - MULIGHEDERNE ER MANGE  
HER FINDER DU INSPIRATION I VORES

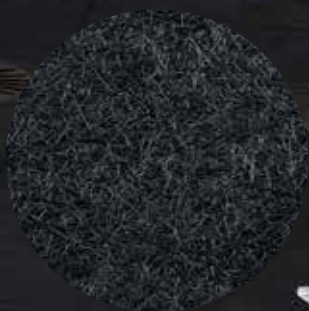
# AKUSTIK**PLADER** AF TRÆBETON



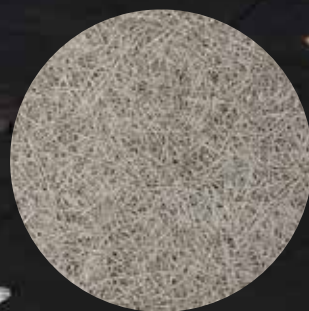
Hvidmalet



Umalet



Sortmalet



Grå Cement





# AKUSTIK**PLADER** AF TRÆBETON – TIL ALT BYGGERI

**X-tra Fin** Den ultimative fineste overflade du kan opnå for et akustikloft af træbeton

**MultiFin** En meget fin overflade, som ligger sig tæt op af X-tra Fin akustikpladen

**Basic** Fin struktur og overflade, men anses mere som en "basis" plade

**Plader med mineraluld** En to-lags plade – opbygget af ét lag FibroTech akustikplade og et lag 20-100 mm lag mineraluld. Mineralulden er beklædt med en dug af flies på bagsiden og de to plader er limet sammen med en ugiftig PVA-lim

**Barcode** MultiFin træbetonplade i nyeste design med eller uden sticks af egetræ

## TEKNISK INFORMATION

# AKUSTIKPLADER

**FibroTech Akustikplader giver rummet en fremragende akustik. Ved anvendelse af akustikplader af træbeton opnås en akustikregulering samt dæmpende efterklang. Derfor egner FibroTech's akustikplader i træbeton sig til alt byggeri, som beklædning af indvendige lofter med eller uden kip, kontorer, alle rum med hård gulvbelægning, lofter, halls, overdækkede terrasser, skoler, idræts-haller, garager, stalde m.fl.**

FibroTech træbetonplader er lavet af træuld, vand og den fineste hvide cement fra Aalborg Portland, som kombinerer

bygningsteknisk styrke med naturlige egenskaber.

Mulighederne for anvendelse er mange, da pladerne fås med forskellige kanter og i forskellige dimensioner og farver.

En akustikbeklædning skaber ikke blot et behageligt lyd miljø, men giver samtidigt et bedre indeklima.

Alle vores produkter er CE mærket, og samtidig opfylder de brandkravene til brandklasse K<sub>10</sub> Bs1 - d0.

### Fakta

- Perfekt lydisolering
- Effektiv brandsikring
- Sundt indeklima
- Lang holdbarhed
- Let montering
- Mange valgmuligheder

FibroTech træbeton 100 % naturligt



Træuld



Portland Cement



Vand



### Træbeton Reparationsmaling

FibroTech Reparationsmaling til træbeton,  
Hvid - RAL 9003 **DB nr.: 2122782**

FibroTech Reparationsmaling til træbeton,  
Sort - RAL 9005 **DB nr.: 2122783**

### Skruer

DB nr.	Produkt	Farve	Dimension	Stk./pk.
<b>1838894</b>	FibroTech Strukturskrue TX20	Hvid RAL 9003	5,0 x 45 mm	250
<b>1905470</b>	FibroTech Strukturskrue TX20	Hvid RAL 9003	5,0 x 45 mm	100
<b>1838893</b>	FibroTech Strukturskrue TX20	Hvid RAL 1015	5,0 x 45 mm	250
<b>1927440</b>	FibroTech Strukturskrue TX20	Beige RAL 1015	5,0 x 45 mm	100
<b>1936643</b>	FibroTech Strukturskrue TX20	Sort RAL 9005	5,0 x 45 mm	100



**2297623**

FibroTech Strukturskrue TX20



Hvid RAL 9003



5,0 x 64 mm

100



**64 mm**



## Varianter og dimensioner / Pladetykkelse: 25 mm

DB nr.	Produkt og farve	Fas	Dimension	Træuld/mm	m <sup>2</sup> /plade	Stk./palle
1950317	FibroTech X-tra Fin hvidmalet	5 mm	600x1200 mm	0,5	0,72	80
1838891	FibroTech Multifin hvidmalet	5 mm	600x1200 mm	1,0	0,72	80
1936366	FibroTech Multifin sortmalet	5 mm	600x1200 mm	1,0	0,72	80
1838892	FibroTech Multifin umalet	5 mm	600x1200 mm	1,0	0,72	80
1838805	FibroTech Basic lys/fin	5 mm	600x1200 mm	1,5	0,72	80
1838829	FibroTech Basic lys/fin	11 mm	600x2400 mm	1,5	1,44	40
1838883	FibroTech Basic lys /fin hvidmalet	5 mm	600x1200 mm	1,5	0,72	80
1838885	FibroTech Basic lys /fin hvidmalet	11 mm	600x2400 mm	1,5	1,44	40
2334118	FibroTech Basic Grå cement	5 mm	600x1200 mm	1,5	0,72	80
2122785	FibroTech Barcode, hvid	5 mm	600x1200 mm	1,0	0,72	80
2122786	FibroTech Barcode, sort	5 mm	600x1200 mm	1,0	0,72	80
2122787	FibroTech Barcode Sticks Oak, ubehandlet og ovntørret		14x10x1200 mm			12 stk. / pr. pk.
2293245	FibroTech oppindingsliste		20x30x600 mm			
				<b>m<sup>2</sup>/pr. box</b> (18 stk. pr. box)		<b>m<sup>2</sup>/pr. stk.</b>
2132446	FibroTech Hexagon Box - Hvid - RAL 9003		289x250 mm	0,972		0,054
2132448	FibroTech Hexagon Box - Sort - RAL 9005		289x250 mm	0,972		0,054
2132449	FibroTech Hexagon Box - Beige - RAL 1015		289x250 mm	0,972		0,054
2132450	FibroTech Hexagon Box - Grå - RAL 7004		289x250 mm	0,972		0,054
2119000	FibroTech Montagelim Patron Hvid 300 ml.					
2119001	FibroTech Montagelim Spand Hvid 2,5 kg.					
<b>Træbeton med mineraluld</b>	FibroTech Mineraluld Mineraluld fåes til pladetyperne: Basic / Multifin / X-tra Fin Farver: Hvidmalet / umalet Mineraluld tykkelse: 20 - 100 mm		600x1200 mm		0,72	40

### Egenskaber

I skemaet vises de tolerancer, som vi deklarerer i henhold til EN13168, som er standarden for træbeton.

#### X-tra Fin, MultiFin og Basic

#### Farmer

#### Mineraluld

#### TOLERANCER

Længde (mm)	+/-2	+/-3	+/-3
Bredde (mm)	+/-2	+/-3	+/-2
Tykkelse (mm)	+/-2	+/-3	+/-2
Vægt (%)	+/-10	+/-10	+/-10
Vinkelrethed (mm)	+/-2	+/-2	+/-2
Planhed (mm)	+/-3	+/-3	+/-3

#### VARME

Lambda-værdi W/m-K	0,072	0,072	0,072
--------------------	-------	-------	-------

#### BRAND

Reaktion på brand	K <sub>10</sub> Bs1-d0	K <sub>10</sub> Bs1-d0	K <sub>10</sub> A2-s1-d0
-------------------	------------------------	------------------------	--------------------------

#### STOFFER

Formaldehyd	E1	E1	E21
-------------	----	----	-----

#### STANDARD

Deklareret efter	EN13168	EN13168	EN13168
------------------	---------	---------	---------



# AKUSTIKPLADER

## OPBEVARING OG HÅNDTERING

**FibroTech træbeton anbefales altid at opbevares indendørs. Det er vigtigt at der kan komme frisk luft til - og fra pladerne, så de bliver godt ventileret, og ikke suger fugt til sig.**

Inden montage, fjernes al plastik og pladerne fordeles med FibroTech oppindingslister eller strøer imellem hver plade, så akklimatiseringen kan begynde.

Pladerne skal akklimatiseres i minimum 12 dage. Her bør de ikke udsættes for alternative løsninger som en varmekanon eller andet.

Det er vigtigt, at pladerne tilpasser sig rummets temperatur og fugtighed inden montagen starter.

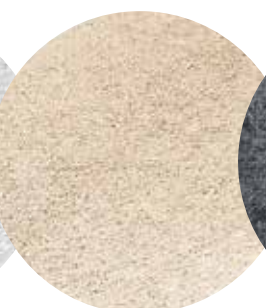
For at undgå at pladerne trækker sig sammen, er det vigtigt at opsætte FibroTech pladerne når byggeriet er helt lukket,

evt. også færdigmalet, idet maling også afgiver fugt som pladerne kan suge til sig. FibroTech træbeton er ovntørret fra fabrik, men kan være blevet udsat for udefra påvirkende faktorer der gør, at pladerne har suget fugt til sig, og derved har risiko for at trække sig sammen efter montagen.

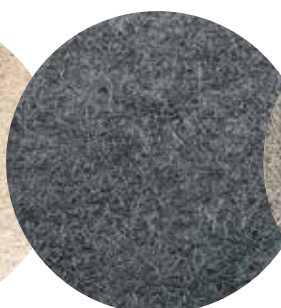
FibroTech træbeton plader skal opbevares vandret på en palle eller på minimum 4 strøer.



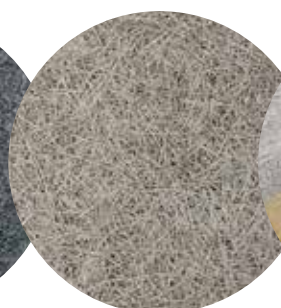
Hvidmalet



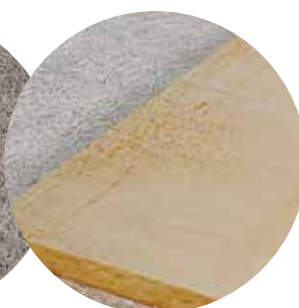
Umalet



Sortmalet



Grå cement



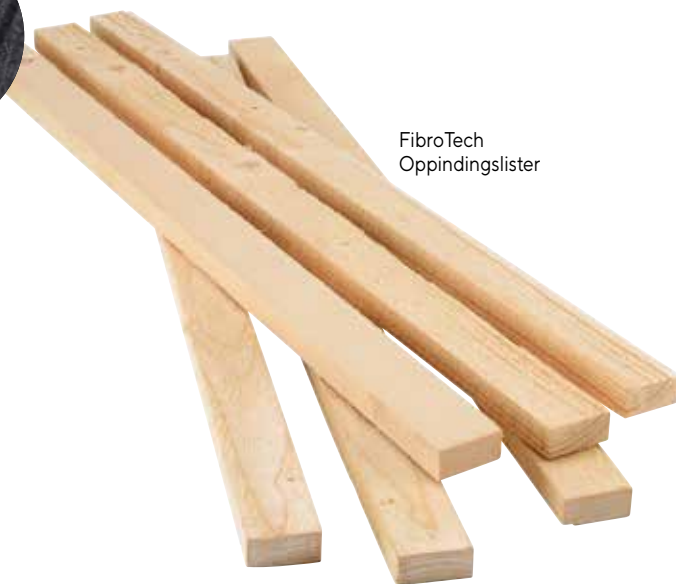
Med mineraluld



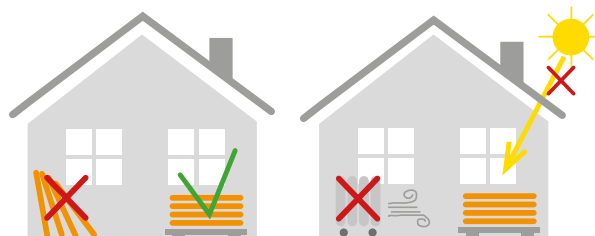
FibroTech Barcode Hvid



FibroTech Barcode Sort



FibroTech Oppindingslister







## LYDER DET BARE HELT VILDT?

- Ja, men med FibroTech akustikplader forsvinder netop de støjende toner

Når børnestemmer, musik og voksen-  
snak skal forenes i køkkenet kan det  
være meget svært at føre en samtale.  
Højt til loftet og hårde overflader i form  
af vandskurede mursten, beton eller

glas får lyden til at slå tilbage mellem  
vægge og lofter. Det resulterer i ekko  
og efterklang, som kan være stærkt  
irriterende og trættende for omgivel-  
serne.



**FIBROTECH**  
BY TREETOPZ

# INSPIRATION







Basic Grå cement



Basic Sortmalet

# INSPIRATION



MultiFin Sort



Basic Grå Cement



X-tra Fin Hvid



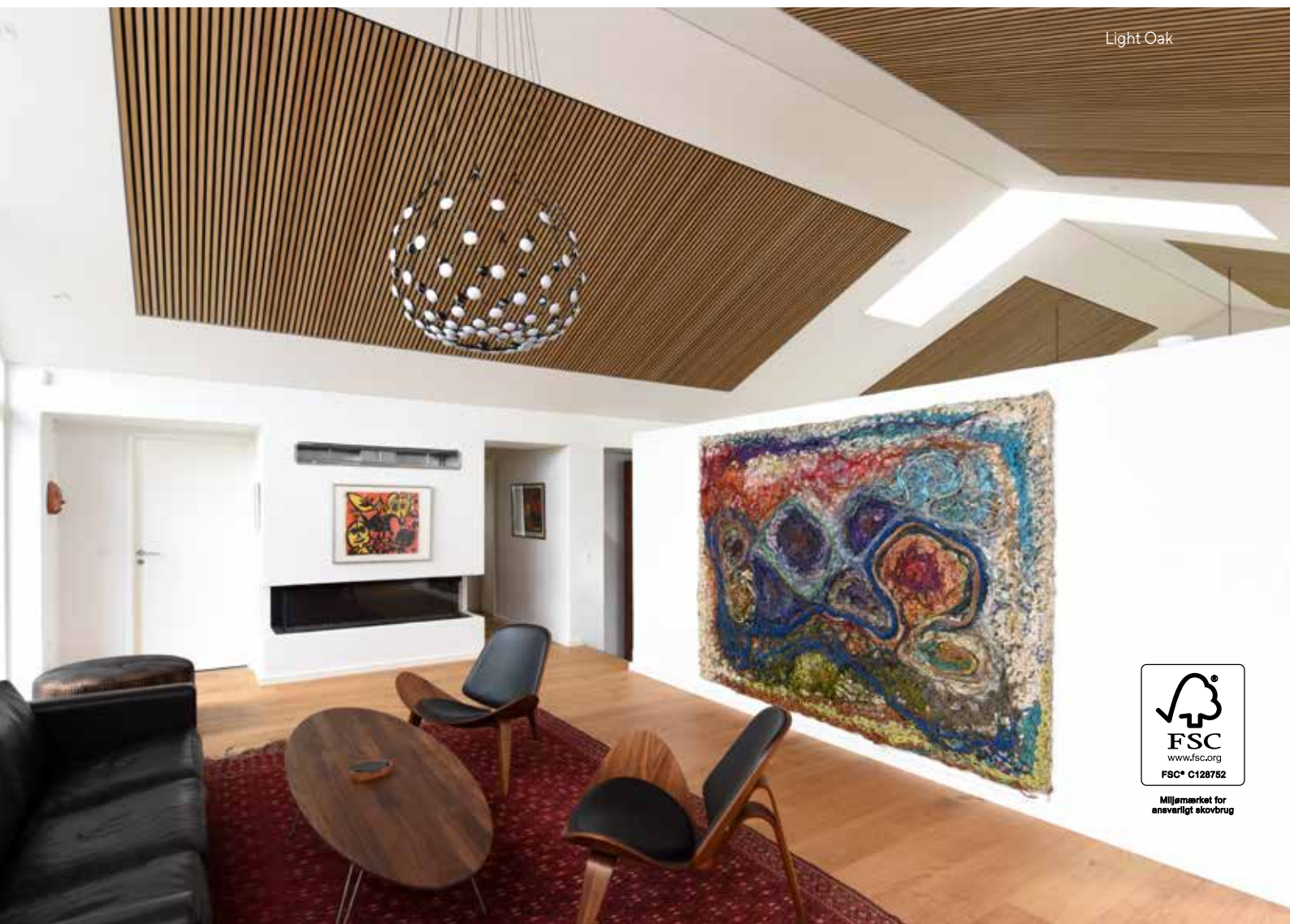
Hexagon



Unika Black



Light Oak



Miljømerket for  
ansvarligt skovbrug

# Se akustikpanelerne, hjemme hos dig selv - før du køber!

Kunne du tænke dig at se hvordan akustikpanelerne ser ud i dit hjem?  
- så prøv FibroTech Visualizer på [www.fibrotech.dk](http://www.fibrotech.dk)

Du kan bruge Visualizeren på både computer, tablet og telefon.

Tag billede af din egen væg, upload dét eller vælg et billede fra fotobiblioteket  
- og opdag forskellen. God fornøjelse!



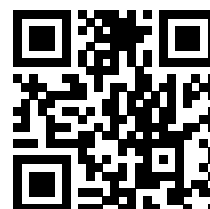
Åben Visualizer på FibroTech.dk



Find et billede i dit arkiv eller tag  
et billede af din væg



Se din væg med FibroTech  
Akustikpaneler



SCAN OG PRØV  
FIBROTECH VISUALIZER

TreeTops A/S  
Bavnevej 32  
DK-6580 Vamdrup

Tlf. +45 70 266 233  
[www.fibrotech.dk](http://www.fibrotech.dk)